



Andermatt  
**Biogarten**

# Gärtnern mit der Natur 2025

Natürlich besser beraten



**Natürlich besser beraten –  
Ihr Partner für biologische Gartenlösungen**

Bei Andermatt Biogarten ist unser Slogan nicht nur eine leere Phrase, sondern unser Versprechen: Wir bieten sinnvolle Alternativen zu herkömmlichen Gartenprodukten. Als Ihre erste Anlaufstelle für biologische Lösungen umfasst unser Sortiment:

- Biologische Pflanzenschutzmittel
- Pflanzenstärkungsmittel
- Nützlinge
- Eine Vielzahl weiterer nützlicher Produkte für Haus und Garten

Unser Ziel ist es, Hobbygärtnerinnen und Hobbygärtner dabei zu unterstützen, naturnahe Gärten zu pflegen und gesunde, schmackhafte Nahrungsmittel anzubauen. Dabei tragen wir aktiv zur Erhaltung der Biodiversität bei.

Überzeugen Sie sich selbst von der Qualität unserer Produkte und zögern Sie nicht, uns zu kontaktieren – ob für allgemeine Fragen oder um mehr über unser umfangreiches Sortiment zu erfahren.

Mit freundlichen Grüßen

Matthias Kohler, Geschäftsführer & Steven Dreischhoff, Vertriebsleiter  
info@andermatt-biogarten.de, Tel 07621 95115 10



**Matthias Kohler**  
Geschäftsführer



**Dr. Steven Dreischhoff**  
Vertriebsleiter





## Produktübersicht

### Pflanzen schützen

Schädlings-Stopp Plus	4
Buchsbaumzünsler-Falle	5
Madex® Apfelwicklerfrei	6
Apfelwickler-Falle	7
Leimfallen	8
Rebell® amarillo	9
topsnap – Die raffinierte Mausefalle	10
topcat – Die Wühlmausfalle	11
Raupenleimring	12
SchneckenStopp PP	13
SchneckenStopp-Haube	14
SchneckenStopp FE klein	15
SchneckenStopp FE groß	16
Ameisenbarriere / Tangle-Trap	17
Kohl-Kragen	18
InsectoNet biodegradable	19
Kulturschutznetze	20
Drosal Schutznetz	21
Insektenschutz-Taschen	22
Trauben-Schutztaschen	23
Drosal® Pro Kirschessigfliegen-Falle	24
Wundschutzlehm	25

### Pflanzen stärken

AlgoFol	38
Beinwellpellets und Beinwelljauche	32
Biosol Wachstumsbooster	41
BlütenVital <b>NEU</b>	27
BodenSauer <b>NEU</b>	47
Brennnesselextrakt	34
Brennnesselpellets	33
CarboVit	45
Düngerstäbchen	46
Gemüsedünger	42
GemüseVital <b>NEU</b>	28
Hochbeetdünger	39
Kübelpflanzen- und Hochbeetdünger	40
RhizoPlus	31
RhizoSan	30
Schachtelhalmextrakt	36
Schachtelhalmpellets	35
Stammanstrich	26
Tomatendünger	43
Universaldünger	37
Wurmhumus	48
Zimmerpflanzendünger	44
ZimmerpflanzenVital <b>NEU</b>	29

### Nützlinge und Nützlingsförderung

CarpoStopp	50
DickmaulrüsslerStopp	51
Marienkäfer und Marienkäferlarven	49
Ohrwurmsäckli	53
TrauermückenStopp	52

### Gartenzubehör

AquaNemix	57
Aufbinde-Clips	55
Frostschutzvlies Schafwolle	59
Garten-Papierschnur	56
KlarVital®	54
Kompostvlies aus Schafwolle	61
Mulchscheiben/Mulchvlies	
Schweizer Schafwolle	62
Schneckengreifer	58
Winterschutz-Filz Schafwolle	60
Wurmkomposter Compact	63

### Haus und Hof

Bio Lavendelbeutel	67
Defluvo Abflussreiniger	68
Fliegenfalle Outdoor	70
Gonexor Geruchsentferner	69
Marienkäfer-Aufzuchtset Adalia	64
Mottenfalle Combi	66
Nattaro Safe Bettwanzen-Tape und Nattaro Scout Bettwanzen-Falle	71
Pilz-Aufzuchtset <b>NEU</b>	65

### Beratungshilfen

Übersicht Schädlinge	72
----------------------	----



**Anwendungsperiode**  
Ganzjährig



**Haltbarkeit**  
Mindestens 2 Jahre

### Schädlings-Stopp Plus

**Wirksam gegen saugende, beißende, minierende Schädlinge wie Blattläuse, Thripse, Zikaden, Spinnmilben, Weiße Fliegen, Minierfliegen sowie gegen Trauermücken, Larven des Kartoffelkäfers an Zierpflanzen, Gemüse und Kräutern**

Schädlings-Stopp Plus enthält Azadirachtin A, den Wirkstoff aus den Kernen des tropischen Neem-Baumes. Der Wirkstoff dringt in die Blätter ein, wird innerhalb der Pflanze teilsystemisch transportiert und von den Schädlingen durch ihre Saug- bzw. Fraßtätigkeit aufgenommen.

Die Nahrungsaufnahme und damit die Pflanzenschäden werden sofort gestoppt. Die Schädlinge können sich nicht mehr entwickeln und vermehren und sterben nach ein paar Tagen ab.

Kann gegen Trauermücken als Gießanwendung eingesetzt werden.

#### Anwendung

- Bei Befallsbeginn
- Wartefristen einhalten

#### Wartefristen

- Siehe Produktetikette

#### Bemerkung

- Pflanzenschutzmittel, nicht frei verkäuflich

**Pflanzenschutzmittel vorsichtig verwenden. Vor Verwendung stets Etikette und Produktinformationen lesen.**

### Buchsbaumzünsler-Falle

**Zur Überwachung der Flugzeit und zur Verminderung der Eiablage des Buchsbaumzünsler-Falters**

Funnel Fallentyp mit guter Fangwirkung und einfacher Handhabung.

Die Falter werden durch das Pheromon (Dispenser) angelockt und fallen in den Behälter. Dadurch wird die Eiablage reduziert und Zeitpunkt sowie Intensität des Fluges können bestimmt werden. Kontrolle der Buchspflanzen auf junge Larven 7-10 Tage nach dem ersten Fund in der Falle.

#### Anwendung

- Die Buchsbaumzünsler-Falle kurz vor dem zu erwartenden Flug aufhängen
- Die Fallen freihängend und ca. auf Augenhöhe in Buchsnähe verteilen
- 1-2 mal wöchentlich kontrollieren
- Nach 6 Wochen Dispenser auswechseln
- Für 200 m<sup>2</sup>

#### Bemerkung

- Frei verkäuflich



**Anwendungsperiode**  
Mai-Oktober



**Haltbarkeit**  
- Falle: mehrere Jahre  
- Dispenser: mindestens 2 Jahre



2983G



4495G

**4495G** Buchsbaumzünsler-Falle inkl. 3 Dispenser

**4496G** Buchsbaumzünsler-Falle Nachfüllset 6 Dispenser

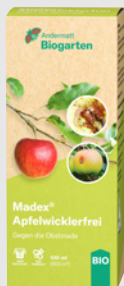
**2983G** Schädlings-Stopp Plus 60ml



**Anwendungsperiode**  
Mai – September



**Haltbarkeit**  
– Im Kühlschrank  
mindestens 22 Monate.  
Tiefgekühlt unbeschränkt.



4957G

## Madex® Apfelwicklerfrei Gegen Apfelwicklerlarven bei Apfel, Birne, Nashi und Quitten

Madex Apfelwicklerfrei ist ein gezielt wirkendes biologisches Pflanzenschutzmittel. Es enthält natürlich vorkommende, hochspezifisch wirkende Krankheitserreger der Obstmaden, so genannte Apfelwicklergranuloseviren. Unbedenklich für Nützlinge sowie andere Insekten wie Bienen, Schmetterlinge etc. Das Madex Apfelwicklerfrei wirkt gegen junge Obstmaden und wird während der Schlupfperiode der Larven ausgebracht.

### Anwendung

- Es sind 2–4 Behandlungen pro Saison notwendig, abhängig vom Standort, von der Witterung und vom Schädlingsdruck
- Der 1. Spritztermin liegt je nach Jahr zwischen Mitte Mai und Ende Juni. Den ersten Spritztermin für Ihre Region teilen wir Ihnen gerne auf der Seite [www.apfelwickler.info](http://www.apfelwickler.info) mit
- In wärmeren Jahren kann es Ende Juli zur Entwicklung einer 2. Generation kommen
- 50 ml Madex Apfelwicklerfrei reicht für die Herstellung von 11 Liter Spritzbrühe, was für die Behandlung von 415 m<sup>2</sup> je 2 m Kronenhöhe ausreicht
- Für eine genaue Bestimmung des Spritztermins empfiehlt es sich, die Flugaktivität mit der Apfelwickler-Falle zu überwachen

### Bemerkung

- Pflanzenschutzmittel, nicht frei verkäuflich

**Pflanzenschutzmittel vorsichtig verwenden. Vor Verwendung stets Etikette und Produktinformationen lesen.**

### Gut kombinierbar mit:

Apfelwickler-Falle **S. 7**

**4957G** Madex Apfelwicklerfrei 100 ml

**7807G** Madex Apfelwicklerfrei 50 ml

**7808G** Madex Apfelwicklerfrei 50 ml Abrufkarte



## Apfelwickler-Falle Zur Überwachung der Flugzeit sowie zur Reduktion der Falter bei Äpfeln, Birnen, Quitten und Walnüssen

Anhand der gefangenen Falter kann der Befallsdruck bestimmt werden. Durch das Abfangen der männlichen Falter wird die Population reduziert, dies ist aber nicht ausreichend für eine vollständige Bekämpfung. Pheromone und Leimböden gekühlt bei 2–5°C lagern. Leimböden je nach Verschmutzungsgrad alle 2–3, Pheromone nach 4 Wochen auswechseln. Der Apfelwickler-Lockstoff (2 Dispenser/4 Leimböden) reicht für eine Saison.

### Anwendung

- Apfelwickler-Falle ab Mitte April aufhängen und mit dem Pheromon und Leimböden ausstatten
- 1 Falle für ca. 200 m<sup>2</sup>

**Bitte beachten Sie, dass die Apfelwickler-Falle keine Dispenser und Leimböden enthält.**

### Gut kombinierbar mit:

Madex Apfelwicklerfrei **S. 6**

**3376G** Apfelwickler-Falle (ohne Dispenser)

**3379G** Apfelwickler-Lockstoff (2 Dispenser/4 Leimböden)



**Anwendungsperiode**  
April – August

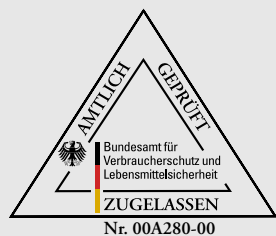


**Haltbarkeit**  
– Falle unbeschränkt  
– Dispenser gekühlt 5 °C:  
1 Saison  
– Dispenser gefroren:  
2 Jahre



3376G

Osterreich:  
Pfl. Reg.Nr.: 4295-0



**Anwendungsperiode**  
Ganzjährig**Haltbarkeit**  
Mehrere Jahre

1251G



4550G



4551G



## Leimfallen

**Zur Früherkennung und zum Fang von fliegenden Schädlingen**

Giftfreie, effiziente Klebefallen zur Überwachung eines Befalls mit Trauermücken, Weißen Fliegen, Zikaden, Minierfliegen und geflügelten Blattläusen auf kleinen Flächen. Dieses Produkt eignet sich vor allem zur Anwendung bei Zimmerpflanzen. Die Insekten werden von der gelben Farbe der Leimfalle angelockt und bleiben auf dem Leim kleben.

### Anwendung

– Stütze in der Mitte der Pflanzengruppe in die Topferde stecken und eine oder zwei Fallen daran anbringen

### Bemerkung

Wie alle Klebfallen eignen sich auch die Leimfallen lediglich zur Überwachung, nicht aber zur direkten Bekämpfung von Schädlingsbefall. Ein Befall mit Trauermücken, Weißen Fliegen, Zikaden, Minierfliegen und geflügelten Blattläusen kann mit Schädlings-Stopp Plus bekämpft werden.

### Gut kombinierbar mit:

**Schädlings-Stopp Plus S. 4****1251G** Leimfallen (8 Fallen & 2 Stützen)**4550G** Gelbfallen 10 Stück (zum Aufhängen)**4551G** Blaufallen 10 Stück (zum Aufhängen)

2815G



## Rebell® amarillo

**Gegen die Made in Kirsche und Walnuss**

Die mit einem Spezialleim beschichteten Fallen sind mit einem UV-beständigen Farbstoff eingefärbt und können über mehrere Jahre verwendet werden.

4 Kreuzfallen pro Set. Die Fallen können bei Bedarf mit dem Produkt «Ameisenbarriere/Tangle-Trap» neu beschichtet werden.

### Anwendung bei der Kirschenfliege

Je nach Baumgröße 2–10 Kreuzfallen aufhängen, sobald sich die ersten Kirschen von Grün auf Gelb verfärben. Die Kirschenfliegen werden vom Gelb der Falle angezogen und kleben daran fest. Eine Eiablage wird dadurch verhindert.

Anwendungszeitpunkt: Je nach Witterung ca. ab Mitte Mai bis Mitte Juli.

TMA-Karte: Mit der TMA-Karte kann die Wirkung der Falle auf der Kirschenfliege um rund 60% verstärkt werden.

### Anwendung bei der Walnussfruchtfliege

Je nach Baumgröße 2–10 Kreuzfallen zur Befallsprognose und zur Befallsreduktion aufhängen.

Anwendungszeitpunkt: Je nach Witterung ca. ab Ende Juni bis Ende August.

### Gut kombinierbar mit:

**Ameisenbarriere/Tangle-Trap S. 17****2751G** Rebell Amarillo Kreuzfallen (4 Fallen für 1–2 Bäume)**2815G** Rebell Amarillo TMA-Karte 4er-Set**Anwendungsperiode**  
Mai–August**Haltbarkeit**  
– Falle: mehrere Jahre  
– TMA-Karte mind. 2 Jahre

2751G



**Anwendungsperiode**  
Ganzjährig



**Haltbarkeit**  
Unbeschränkt

## topsnap – Die raffinierte Mausefalle Gegen Mäuse

Eine frühzeitige und aktive Bekämpfung von Mäusen ist wichtig, um eine Massenvermehrung sowie Schäden und Verunreinigungen zu vermeiden. Die hochwertige topsnap-Falle mit ausgeklügelter Mechanik ist besonders anwenderfreundlich und effizient. Mit einem Handgriff kann die Falle einfach und gefahrlos gestellt werden. Zwei unabhängige Fallenmechanismen gewährleisten Fangerfolge aus beiden Richtungen. Der Fang kann außerdem berührungslos beseitigt werden. Die Falle eignet sich zur gezielten Mäusebekämpfung im Indoor-Bereich.

### Anwendung

- Aktivierung: Beide Hebel zur Mitte der Falle und wieder nach außen schieben. Zwei rote Markierungen erscheinen
- Beim Fang einer Maus verschwinden die roten Markierungen wieder
- Entleerung: Falle geneigt nach unten halten und Hebel zur Mitte der Falle ziehen
- Fangerfolg kann durch Beködierung erhöht werden



1713C

**1713C** topsnap – Die raffinierte Mausefalle

## topcat – Die Wühlmausfalle Gegen Mäuse

Mit topcat können Mäuse schnell und einfach gefangen werden. Die qualitativ hochstehende Schlagfalle eignet sich zum Fang von Wühl-, Scher-, Feld- und anderen Mausarten. Ab einem Druckpunkt von 8g schnappt die Falle zu und fängt sowohl Adulte als auch Jungtiere aus beiden Gangrichtungen. Der hoch sensible, mechanische Auslösemechanismus kann ohne Verletzungsgefahr für die Finger gespannt werden. Aus Chromstahl gefertigt; daher ist die Falle rostfrei, äußerst langlebig und einfach zu reinigen.

### Anwendung

- Mittels Suchstab Mäusegang aufspüren, mit dem Lochschneider ein 6cm rundes Loch ausschneiden und den Boden glätten
- Falle im Mäusegang platzieren, mit Erde abdichten und den Fangmechanismus spannen.



**Anwendungsperiode**  
Ganzjährig



**Haltbarkeit**  
Unbeschränkt



1324C

**1324C** topcat – Die Wühlmausfalle

**1325C** topcat Suchstab

**1326C** topcat Lochschneider

**1457C** topcat Markierstab

**1327C** topcat Ersatz-Auslöse Set



**Anwendungsperiode**  
– Ende September–April  
gegen Frostspanner  
– Anfang März–September  
gegen Ameisen



**Haltbarkeit**  
Mindestens 3 Jahre

## Raupenleimring Gegen Frostspanner und Ameisen

Anwendungsfertiges Produkt gegen Frostspanner und Ameisen bei Obst und Ziergehölzen, welches den Lebenszyklus des Frostspanners unterbricht. Die Schädlinge bleiben auf dem Raupenleimring kleben, wenn sie den Stamm hochkriechen.

Ameisen, welche die Ausbreitung von Blattläusen fördern, können mit dem Raupenleimring vom Baum ferngehalten werden.

Der Leim besteht aus Naturharzen und ist zu 100% kompostierbar.

### Anwendung

- Ende September (vor dem ersten Frost), spätestens Mitte Oktober anbringen
- Bei Verschmutzung im Winter erneuern
- Den Raupenleimring gegen Ameisen im Frühjahr eng anliegend am Stamm anbringen. Bei Bedarf erneuern

### Bemerkung

- Frei verkäuflich



830G

**830G** Raupenleimring (Packung à 3 m)



**Anwendungsperiode**  
März–Oktober



**Haltbarkeit**  
Mehrere Jahre

## SchneckenStopp PP Zur Fernhaltung von Nacktschnecken (Aus recyceltem Plastik)

Der SchneckenStopp mit dem nach unten gekrümmten Rand hält die Schnecken von den Pflanzen fern. Wird bei Aussaaten und Setzlingen wie auch bei frisch austreibenden Stauden eingesetzt.

Besonders stabil, aus UV-stabilisiertem recyceltem Polypropylen (PP). Der untere Durchmesser beträgt 13 cm.

### Anwendung

- SchneckenStopp einfach und schnell bis zum Absatz in den Boden drehen
- Kann unzählige Male platziert, entfernt und wieder eingesetzt werden



2771G



901G



2543G

### Gut kombinierbar mit:

Schneckengreifer **S. 58**, SchneckenStopp-Haube **S. 14**

**2771G** SchneckenStopp PP transparent (Set à 12 Stück)

**901G** SchneckenStopp PP grün (Set à 12 Stück)

**2543G** SchneckenStopp PP braun (Set à 12 Stück)





**Anwendungsperiode**  
März–Oktober



**Haltbarkeit**  
Unbeschränkt

## SchneckenStopp-Haube

### Macht den SchneckenStopp zum Mini-Treibhaus

Die SchneckenStopp-Haube macht den SchneckenStopp PP sowie FE klein zum schützenden Mini-Treibhaus im Gartenbeet. Die Haube aus UV-stabilisiertem Polypropylen (PP) lässt sich passgenau und windfest auf den SchneckenStopp aufsetzen. So sind Jungpflanzen geschützt vor Schneckenfrass, Frost, Hagel und Platzregen.

Die Haube ist lichtdurchlässig. Löcher auf der Oberseite ermöglichen den Luft- und Wasseraustausch und sorgen für ein optimales Wachstumsklima. Durch die Löcher in der Auffangrinne gelangt Giess- und Regenwasser zu den Pflanzen. Dank der hohen Wölbung können Fenchel, Kohlartern und Salate längere Zeit geschützt heranwachsen.

**Anwendung:** Direkt nach der Pflanzung.



7050G



7044G

**Gut kombinierbar mit:** SchneckenStopp PP **S. 13**,  
SchneckenStopp FE klein **S. 15**



**7050G** SchneckenStopp-Haube (Set à 6 Stück)

**7044G** SchneckenStopp-Haube (Set à 12 Stück)



## SchneckenStopp FE klein

### Zur Fernhaltung von Nacktschnecken

Der SchneckenStopp mit dem nach unten gekrümmten Rand hält die Schnecken von den Pflanzen fern. Wird bei Aussaaten und Setzlingen wie auch bei frisch austreibenden Stauden und Setzlingen eingesetzt. Neu 13 cm statt 11 cm hoch. Die höhere Ausführung ermöglicht längeres geschütztes Wachstum innerhalb des SchneckenStops.

Aus unverwüstlichem Stahlblech. Der untere Durchmesser beträgt 13 cm.

#### Anwendung

- SchneckenStopp einfach und schnell ca. 4–5 cm in den Boden drehen
- Kann unzählige Male platziert, entfernt und wieder eingesetzt werden

#### Gut kombinierbar mit:

Schneckengreifer **S. 58**, SchneckenStopp-Haube **S. 14**



**897G** SchneckenStopp FE galvanisiert klein (Set à 3 Stück)

**6722G** SchneckenStopp FE galvanisiert klein (Set à 6 Stück)

**6770G** SchneckenStopp FE grün klein (Set à 6 Stück)

**6771G** SchneckenStopp FE elfenbein klein (Set à 6 Stück)



**Anwendungsperiode**  
März–Oktober



**Haltbarkeit**  
Mehrere Jahre



897G



6722G



6770G



6771G



**Anwendungsperiode**  
März–Oktober



**Haltbarkeit**  
Mehrere Jahre

## SchneckenStopp FE groß

### Zur Fernhaltung von Nacktschnecken

Der SchneckenStopp mit dem nach unten gekrümmten Rand hält die Schnecken von den Pflanzen fern. Wird bei Aussaaten und Setzlingen sowie bei frisch austreibenden Stauden eingesetzt.

Aus unverwütllichem Stahlblech. Geeignet für grössere Pflanzen wie Dahlien etc. Der untere Durchmesser beträgt 28 cm.

**Anwendung:** SchneckenStopp einfach und schnell ca. 4–5 cm in den Boden drehen. Kann unzählige Male platziert, entfernt und wieder eingesetzt werden.



896G



6772G



6773G

**896G** SchneckenStopp FE galvanisiert groß (1 Stück)

**6772G** SchneckenStopp FE elfenbein groß (1 Stück)

**6773G** SchneckenStopp FE grün groß (1 Stück)



**Anwendungsperiode**  
Ganzjährig



**Haltbarkeit**  
mehrere Jahre

## Ameisenbarriere/Tangle-Trap

### Zum Fernhalten von Ameisen an Bäumen und Sträuchern sowie zur Neubeschichtung der Falle Rebell® amarillo

Ameisen verteidigen Blattläuse gegenüber Nützlingen. Mit dem giftfreien Insektenleim werden Ameisen von Bäumen und Sträuchern ferngehalten, indem eine Leimbarriere um den Stamm angelegt wird. Kann auch zur Neubeschichtung von Insektenfallen verwendet werden.

#### Anwendung

- Malerabdeckband am Stamm anbringen
- Leim dünn auftragen
- Nicht direkt auf den Stamm auftragen

**Gut kombinierbar mit:**  
Rebell® amarillo S. 9



**45G** Tangle-Trap (156 g für 5–10 Bäume)



**Anwendungsperiode**  
April–September



**Haltbarkeit**  
Unbeschränkt

## Kohl-Kragen

### Schützt vor der Kleinen Kohlfliege

Der Kohl-Kragen verhindert die Eiablage der Kleinen Kohlfliege (*Delia radicum*) am Wurzelhals von Kohlpflanzen und schützt so vor einem Befall.

Die Larven der Kleinen Kohlfliege schlüpfen bereits 3–5 Tage nach der Eiablage am Wurzelhals und beginnen sofort, sich in die Wurzel und den Wurzelhals zu fressen. Daraufhin welken die Pflanzen und sterben ab. Der Kohl-Kragen hindert die Kleine Kohlfliege daran, ihre Eier am Wurzelhals abzulegen. Er begünstigt außerdem die Feuchtigkeits- und Temperaturverhältnisse des Bodens und unterdrückt den Unkrautwuchs.

### Anwendung

- Kohl-Kragen direkt nach dem Pflanzen um die Kohlpflanzen legen und auf den Boden andrücken
- Dank den bogenförmigen Einschnitten wird die Pflanze dabei nicht verletzt
- Mehrmals verwendbar

### Material

- Imprägnierte, geschmeidige Pappe



557G

557G Kohl-Kragen (25 Stück)

## InsectoNet biodegradable

**Kulturschutznetz zum nachhaltigen Schutz von Gemüse vor schädlichen Insekten wie Möhrenfliegen, Zwiebel-fliegen, Lauchfliegen, Kohlweisslingen oder Kohleulen sowie zum Schutz von Früchten vor Kirschessigfliegen, Wespen und Vögeln.**

Feinmaschiges Insektenschutznetz (Maschenweite 0,85 mm, Gewicht 32 g/m<sup>2</sup>) aus biologisch abbaubarem Bioplastik (PLA). Hergestellt aus nachwachsenden Rohstoffen. Kein Mikroplastik im Garten.

### Anwendung

Beet nach Saat oder Pflanzung auf Schädlinge kontrollieren, ausreichend wässern und Netz auslegen. Zur Befestigung eignen sich Erde, Steine oder Metall-Heringe.

### Lagerung und Entsorgung

Bei trockener und sauberer Winterlagerung 3–4 Jahre haltbar. Kalt waschbar im Schongang der Waschmaschine. Entsorgung in der Biogasanlage oder im Hausmüll (Verrottungsdauer im Kompost ist zu lange).



**Anwendungsperiode**  
März–Oktober



**Haltbarkeit**  
3–4 Jahre



6980G



651G

6980G InsectoNet biodegradable (5 × 2,1 m)

651G Metall-Heringe (10 Stück)



**Anwendungsperiode**  
April–Oktober



**Haltbarkeit**  
Mehrere Jahre



403G



651G

## Kulturschutznetze

Zur Fernhaltung von schädlichen Insekten wie z. B. Kohlflye, Möhrenfliege, Zwiebelfliege, Bohnenfliege, Kirschessigfliege, Kohlweissling, Kohleule, Lauchmotte, Erbsenwickler.

**Filbio:** feinmaschiges Netz PE (Maschenweite 0,85 mm), nur 17g/m<sup>2</sup>.

**InsectoNet strong:** stärkeres Netz PP (Maschenweite 0,85 mm), 31g/m<sup>2</sup>.

### Anwendung Filbio

Netz nach dem Pflanzen oder Säen über das Beet legen. Mit Metall-Heringen oder Ähnlichem befestigen.

### Anwendung InsectoNet strong

Zum Abdecken von grösseren Flächen oder Beerensträuchern, Himbeeren oder kleinen Obstbäumen.

Kann über mehrere Jahre hinweg verwendet werden.

Mit Metall-Heringen oder Ähnlichem befestigen.

**403G** Filbio (5 × 2,2 m)

**3040G** InsectoNet strong (5 × 4,2 m)

**651G** Metall-Heringe (10 Stück)



## Drosal Schutznetz

Zum Schutz vor Kirschessigfliegen, Kirschenfliegen, Apfel- und Pflaumenwicklern, Sägewespen, Wespen und Hagelschlag

Dank dem Reissverschluss ist es möglich, jederzeit zu ernten, ohne das Netz zu entfernen. Hochwertiges, feinmaschiges (0,8 × 0,8 mm) Netz aus UV-stabilem Kunststoff.

### Drosal Schutznetz Beerensträucher

- Für Beerensträucher, ausgepflanzt oder im Kübel
- Bis zu einer Höhe von 1,6 m und einem ø von 1 m



**Anwendungsperiode**  
März–Oktober



**Haltbarkeit**  
Mehrere Jahre



6904G

**6904G** Drosal Schutznetz Beerensträucher 1,6 × 1,4 m



**Anwendungsperiode**  
März–Oktober



**Haltbarkeit**  
Mehrere Saisons

## Insektenschutz-Taschen

Zum Schutz von Gemüse und Stauden vor diversen Schädlingen

Schutztaschen aus reissfestem, feinmaschigem (0,8 mm) HDPE-Netz, die den Zuflug von Schädlingen verhindern. Gut wasser- und luftdurchlässig, mit leichtem Schattierwert. Somit entsteht kein Hitzestau. Bieten gleichzeitig einen leichten Frostschutz.

**Insektenschutz-Tasche Gemüse:** zum Schutz von Kohl, Lauch, Fenchel und anderen Gemüsearten oder auch für große Trauberrispen. Kombinierbar mit allen SchneckenStopp PP (S. 13) oder FE klein (S. 15).

**Insektenschutz-Tasche Stauden:** zum Schutz von neu gepflanzten oder austreibenden Stauden oder Gemüsen wie Rhabarber, Bohnen und Kartoffeln vor Läusen, Erdflöhen und anderen Schädlingen. Kombinierbar mit dem SchneckenStopp FE gross (S. 16).

**7158G** Insektenschutz-Tasche Gemüse 6 Stück

**7159G** Insektenschutz-Tasche Stauden 6 Stück



## Trauben-Schutztaschen

Schutz vor Kirschessigfliegen, Wespen- und Vogelfraß

Die Taschen schützen die Trauben vor Befall durch Kirschessigfliegen sowie vor Wespen- und Vogelfraß. Zudem fördert die Struktur und Farbe des Stoffes die Reife, da durch die Farbe die Wärme aufgenommen wird. Zusätzlich bieten sie einen gewissen Schutz vor Regen, Hagelschäden und somit auch vor Pilzkrankheiten.

Masse (B × H): 20 × 30 cm

### Anwendung

- Die reifenden Trauben in die Trauben-Schutztaschen verpacken, Zugband zusammenziehen und befestigen
- Die Trauben bleiben bis zur Ernte eingepackt
- Die Taschen sind waschbar (40°C) und mehrmals verwendbar

**1005G** Trauben-Schutztaschen (10 Stück)

**3720G** Trauben-Schutztaschen (50 Stück)



**Anwendungsperiode**  
Juni–Oktober



**Haltbarkeit**  
Mehrere Jahre



1005G, 3720G



**Anwendungsperiode**  
April – November



**Haltbarkeit**  
– Falle: mehrere Jahre  
– Lockstoff ungeöffnet:  
36 Monate



2976G



6789G



## Drosal® Pro Kirschessigfliegen-Falle Zur Befallsüberwachung und zum Massenfang der Kirschessigfliege (*Drosophila suzukii*)

Mit der kleinen, immer wieder befüllbaren Falle Drosal Pro kann ein Befall frühzeitig entdeckt und überwacht werden. Durch das Aufhängen mehrerer Fallen ist ein Massenfang möglich. Mit dem neuen, verbesserten Lockstoff werden noch mehr Kirschessigfliegen gefangen.

### Anwendung

- Die Fallen werden mit 1–1,5 dl Köderflüssigkeit aufgefüllt und an schattigen Stellen in den Kulturen aufgehängt
- Ideale Höhe ca. 1 m über Boden
- Pro Kultur oder 10 m<sup>2</sup> mindestens eine Falle aufhängen
- Füllstand des Lockstoffes regelmäßig überprüfen und auffüllen oder nach ca. 10 Tagen ersetzen

### Einsatzbereich

- Erdbeeren, Himbeeren, Heidelbeeren, Kirschen, Reben und Wildhecken mit Beerenpflanzen

### Bemerkung

- Frei verkäuflich

**2976G** Drosal Pro Falle (5 Fallen, ohne Lockstoff)

**6789G** Drosalure 2.0 (1 Liter Lockstoff)

**3380G** Drosal Pro Kombi-Set (5 Fallen, 1 Liter Lockstoff)



## Wundschutzlehm

Zur Behandlung von Wunden, Rissen und Löchern im Holz

Natürliche Wundpflege zur Anwendung bei Frostrissen, Baumschnittwunden, Astlöchern, Rissen bis zum Kambium und Wildverbiss. Die behandelte Wunde kann atmen und ist vor Krankheiten und (weiterem) Wildverbiss geschützt. Dank Holzwolle und Leinöl wetterbeständig.

**Herstellung Paste:** Pulver, Leinöl und Holzwolle in einen kleinen Eimer geben und mit 0,2 Liter Wasser zu einer Paste mischen. Mit Pinsel oder Spachtel auftragen.

**Herstellung Anstrich:** Pulver, Leinöl und Holzwolle in einem Eimer mit 0,15 Liter Wasser mischen, umrühren. Weitere 0,15 Liter Wasser dazugeben und verrühren. Mit Pinsel auftragen.



**Anwendungsperiode**  
Ganzjährig



**Haltbarkeit**  
Mehrere Jahre



7193G

**7193G** 600 g



**Anwendungsperiode**  
Oktober–Januar



**Haltbarkeit**  
Mindestens 5 Jahre



6633G



6634G



## Stammanstrich

Zur Vorbeugung von Frost- und Hitzeschäden an Bäumen und Sträuchern

Der Stammanstrich besteht aus reinen Natursubstanzen wie aufbereiteten, hochwertigen Kieselsäuren, Tonmineralien, Wildkräutern und natürlichen Haftmitteln. Durch seine weiße Farbe schützt er junge Stämme und Äste vor Hitze- und Frostschäden, sogenannten Frostrissen. Zudem nähren die natürlichen Inhaltsstoffe das Rindengewebe und kräftigen die Zellen. Besonders geeignet für Obstbäume, Reben, Rosen, Sträucher und sonstige Gehölze.

### Anwendung

- Stammanstrich wird mit Wasser aufgerührt und die Stämme damit angestrichen
- Bei Anwendung laufend wieder aufrühren
- 150g reichen für ca. 8 kleine oder 2 bis 3 große Bäume
- 750g reichen für ca. 40 kleine oder 12 große Bäume
- Die fertige Brühe innerhalb von 8–10 Tagen aufbrauchen

6633G Stammanstrich 150g

6634G Stammanstrich 750g



## BlütenVital

Für kräftig blühende Zierpflanzen, Rosen und Sträucher

NEU

BlütenVital ist flüssig formuliert und besteht aus natürlichen Mikroorganismen (*Bacillus atropheus*), die das Wachstum von Blütenpflanzen fördern. Die Bakterien beschleunigen das Wurzelwachstum, wodurch die Pflanzen kräftigere Blätter und mehr Blüten entwickeln.

BlütenVital verleiht Ihren Blütenpflanzen mehr Vitalität! Für alle Blütenpflanzen geeignet, im Topf und im Beet. Einfache Anwendung. Das Produkt kann ins Giesswasser gegeben werden. Eine Packung reicht für 100 Liter oder eine Behandlungsfläche von ca. 100 m<sup>2</sup>.

Die Anwendung sollte alle 4–6 Wochen wiederholt werden.

7463G 500 ml

NEU



**Anwendungsperiode**  
– Zierpflanzen:  
ganzjährig  
– Freilandanwendung:  
März–Oktober



**Haltbarkeit**  
Mindestens 2 Jahre



**Anwendungsperiode**  
Freilandanwendung:  
März–Oktober



**Haltbarkeit**  
Mindestens 2 Jahre



## GemüseVital

Für gesundes und widerstandsfähiges Gemüse

GemüseVital enthält natürliche Mikroorganismen (*Bacillus atropheus*), die das Wachstum von Gemüsepflanzen und die Ernteerträge im Garten nachweislich fördern.

Die Bakterien beschleunigen das Wurzelwachstum, wodurch die Wasser- und Nährstoffaufnahme optimiert wird und die Pflanzen vitaler und widerstandsfähiger werden. Das Produkt eignet sich für alle Gemüsesorten, sowohl im Beet als auch im Topf. Es verleiht Ihren Pflanzen von Anfang an einen Boost! Einfach beim Pflanzen in die Erde einarbeiten und regelmässig nachgiessen.

Eine Packung reicht für 500 Liter Giesswasser oder eine Behandlungsfläche von ca. 500 m<sup>2</sup>. Das Produkt kann auch direkt in die Pflanzerde gemischt werden.



7464G

7464G 100g

NEU

## ZimmerpflanzenVital

Für robuste und widerstandsfähige Zimmerpflanzen



ZimmerpflanzenVital enthält natürliche Mikroorganismen der Art *Bacillus atropheus*. Sie besiedeln die Wurzel und fördern so deren Wachstum. Bei Zimmerpflanzen wird so die Wasser- sowie die Nährstoffaufnahme optimiert, die Pflanzen werden spürbar vitaler und widerstandsfähiger. Für schöne, tiefgrüne Zimmerpflanzen.

Das Produkt ist für alle Zimmerpflanzen geeignet und einfach anwendbar. Eine Packung reicht für 50 Liter Giesswasser. Die Anwendung sollte alle 6–8 Wochen wiederholt werden.



**Anwendungsperiode**  
Ganzjährig



**Haltbarkeit**  
Mindestens 2 Jahre

7465G 250 ml

NEU





**Anwendungsperiode**  
März–Oktober



**Haltbarkeit**  
– Gekühlt bis 2 Jahre  
– Bei Raumtemperatur  
6 Monate



3390G



4357G



## RhizoSan

**Zur Förderung des Wachstums und der Widerstandsfähigkeit gegenüber Krankheiten und Umwelteinflüssen**

RhizoSan enthält den Pilz *Trichoderma asperellum*, welcher die Wurzeln fast aller Pflanzen besiedelt. Dadurch werden das Wachstum und die Widerstandskraft gefördert.

Besonders gute Wirkung bei Kübel- und Zimmerpflanzen.

### Anwendung

- Idealer Anwendungszeitpunkt ist zu Beginn der Entwicklung der Pflanze, hat aber auch zu einem späteren Zeitpunkt eine stärkende Wirkung
- Eine kombinierte Anwendung mit RhizoPlus verstärkt die Wirkung der Einzelprodukte

**3390G** RhizoSan Balkon (3 × 5 g für 15 m<sup>2</sup>)

**4357G** RhizoSan Garten (90 g für 90 m<sup>2</sup>)



## RhizoPlus

**Bodenbakterien zur Wachstumsförderung und Pflanzenstärkung**

RhizoPlus enthält das natürliche Bodenbakterium *Bacillus atrophaeus*, welches die jungen Wurzeln besiedelt und das Wachstum fördert. Dies verbessert die Nährstoffaufnahme und steigert den Ernteertrag. Die Widerstandsfähigkeit gegenüber bakteriellen und pilzlichen Krankheiten wird erhöht.

### Anwendung

- Vorbeugend zum Angießen von Aussaaten, nach dem Pikieren oder Pflanzen von Gemüse, Zierpflanzen, Erdbeeren, Rasen und Gehölzen
- Zur Regenerierung des Bodens nach der Winterruhe
- Auch zum Gießen am Endstandort geeignet
- Die Behandlung alle 4 bis 6 Wochen wiederholen
- Eine kombinierte Anwendung mit RhizoSan verstärkt die Wirkung der Einzelprodukte

### Bemerkung

- Frei verkäuflich

**2981G** RhizoPlus Garten (200 ml für 100 m<sup>2</sup>)

**2982G** RhizoPlus Balkon (4 × 10 ml für 20 m<sup>2</sup>)



**Anwendungsperiode**  
März–September



**Haltbarkeit**  
Mindestens 2 Jahre



2359G



2360G



**Anwendungsperiode**  
März–September



**Haltbarkeit**  
Mindestens 2 Jahre

## Beinwellpellets und Beinwelljauche Zur Pflanzenstärkung

Beinwellpellets zur Herstellung von Brühen oder Jauchen, welche zur Pflanzenstärkung verwendet werden. Enthält neben Nährstoffen auch Mineralien, welche das Pflanzengewebe stärken und die Gesundheit fördern. Dank dem hohen Anteil an Kali fördert Beinwell Frucht-, Wurzel- und Knollenbildung und eignet sich für Obst, Beeren sowie Frucht- und Wurzelgemüse.

### Anwendung

- Zum Gießen mit der Gießkanne: Wurzelbereich der Pflanzen ausgiebig gießen
- Zum Spritzen im Sprüherät: Bei der Spritzanwendung Pflanzen bei trockenem Wetter und bedecktem Himmel behandeln
- Alle 10–14 Tage bis zum Ende der Vegetationsperiode wiederholen

### Bemerkung

- Frei verkäuflich



7148G

### Gut kombinierbar mit:

Schachtelhalmpellets **S. 35**, Schachtelhalmextrakt **S. 36**, Brennnesselpellets **S. 33**



**7148G** Beinwellpellets 450 g

**4361G** Beinwelljauche (1,8 Liter für bis zu 36 Liter)

## Brennnesselpellets Zur Insektenabwehr und Pflanzenstärkung

Brennnesselpellets zum Ansetzen von Brühen und Jauchen, welche zur Pflanzenstärkung und Schädlingsabwehr verwendet werden. Brennnesselbrühe enthält neben Gerbstoffen auch Mineralien, welche das Pflanzengewebe stärken und die Gesundheit fördern. Hilft zudem Schädlinge fernzuhalten.

### Anwendung

- Zum Gießen mit der Gießkanne: Wurzelbereich der Pflanzen ausgiebig gießen
- Zum Spritzen im Sprüherät: Bei der Spritzanwendung Pflanzen bei trockenem Wetter und bedecktem Himmel behandeln
- Alle 10–14 Tage bis zum Ende der Vegetationsperiode wiederholen

### Bemerkung

- Frei verkäuflich



**Anwendungsperiode**  
März–September



**Haltbarkeit**  
Mindestens 2 Jahre



7146G

### Gut kombinierbar mit:

Schachtelhalmpellets **S. 35**, Schachtelhalmextrakt **S. 36**, Beinwellpellets/Beinwelljauche **S. 32**



**7146G** Brennnesselpellets 450 g



**Anwendungsperiode**  
März–September



**Haltbarkeit**  
– Ungeöffnet: kühl bei 5–25 °C mindestens 2 Jahre haltbar  
– Geöffnet: innerhalb einer Saison aufbrauchen

## Brennnesselextrakt

### Zur Insektenabwehr und Pflanzenstärkung

Extrakt aus Brennnessel, Kresse und Farnkraut. Dem Gießwasser beigefügt erhöht es die Verfügbarkeit von Nährstoffen im Boden. Über die Blätter gesprüht stärkt es die Pflanzen gegen Schädlinge. Hauptsächlich für Kräuter und Gemüse, aber auch für Stauden, Beerensträucher und Obstbäume.

Erhältlich als **Konzentrat** zum Verdünnen mit Wasser oder **anwendungsfertig**.

#### Anwendung

- Giessanwendung: 50 ml pro Liter Wasser auflösen, Wurzelbereich giessen. Alle 10–14 Tage wiederholen.
- Spritzanwendung: 20–50 ml Extrakt pro Liter Wasser. Blattwerk bei trockenem und bedecktem Wetter tropfnass besprühen. Alle 10–14 Tage wiederholen.
- Extrakte von Brennnessel und Schachtelhalm können auch gemischt werden

**7144G** Konzentrat 500 ml für 10–25 Liter

**7192G** Spray AF (anwendungsfertig) 500 ml

## Schachtelhalmpellets

### Zur Pflanzenstärkung

**Schachtelhalmpellets** zum Ansetzen von Brühen und Jauchen, welche zur Pflanzenstärkung und vorbeugend gegen Pilzkrankheiten verwendet werden. Die im Ackerschachtelhalm enthaltene Kieselsäure kräftigt die Pflanzen. Dadurch haben sie genügend Abwehrstoffe, um sich gegen diverse Pilzkrankheiten zu wehren.

#### Anwendung

- Zum Gießen mit der Gießkanne: Wurzelbereich der Pflanzen ausgiebig gießen
- Zum Spritzen im Sprühgerät: Bei der Spritzanwendung Pflanzen bei trockenem Wetter und bedecktem Himmel behandeln
- Alle 10–14 Tage bis zum Ende der Vegetationsperiode wiederholen

#### Bemerkung

- Frei verkäuflich

**7147G** Schachtelhalmpellets 450 g



**Anwendungsperiode**  
März–September



**Haltbarkeit**  
– Pellets: mindestens 2 Jahre



7147G



**Anwendungsperiode**  
März–September



**Haltbarkeit**  
– Ungeöffnet: kühl bei 5–25 °C mindestens 2 Jahre haltbar  
– Geöffnet: innerhalb einer Saison aufbrauchen



2810G

## Schachtelhalmextrakt Zur Pflanzenstärkung

Extrakt aus Schachtelhalm, Farnkraut und Wermut, welches zur Pflanzenstärkung und vorbeugend gegen Pilzkrankheiten verwendet wird. Die im Ackerschachtelhalm enthaltene Kieselsäure kräftigt die Blätter der Pflanze. Dadurch wird die Pflanze allgemein robuster und widerstandsfähiger.

Erhältlich als **Konzentrat** zum Verdünnen mit Wasser oder **anwendungsfertig**.

### Anwendung

- Zum Gießen mit der Gießkanne: 30 ml pro Liter Wasser auflösen, Wurzelbereich der Pflanzen ausgiebig giessen
- Zum Spritzen im Sprühgerät: 30 ml pro Liter Wasser auflösen, bei trockenem Wetter und bedecktem Himmel behandeln
- Extrakte von Brennnessel und Schachtelhalm können auch gemischt werden

**2810G** Konzentrat 500 ml für 16–25 Liter

**7191G** Spray AF (anwendungsfertig) 500 ml

## Universaldünger

**Veganer Dünger für Garten, Balkon und Zimmerpflanzen**

Biologischer Dünger mit einem für viele Pflanzen optimalen Nährstoffverhältnis sowie Kalzium, Magnesium und Schwefel zur Anwendung im Garten, auf dem Balkon und bei Zimmerpflanzen. Durch die flüssige Formulierung fördern schnell verfügbare Nährstoffe das Wachstum und aktivieren das Bodenleben. Für gesunde und kräftige Pflanzen. Besteht zu 100% aus pflanzlichen Rohstoffen.

### Anwendung

- Während der Vegetationsperiode alle 7 bis 14 Tage wiederholen
- Zimmerpflanzen im Winter mit reduzierter Menge düngen

**6688G** Universaldünger 500 ml



**Anwendungsperiode**  
– Frühling bis Herbst  
– Zimmerpflanzen: ganzjährig



**Haltbarkeit**  
Mindestens 2 Jahre



6688G



**Anwendungsperiode**  
Frühling bis Herbst



**Haltbarkeit**  
Mindestens 3 Jahre



4393G

## AlgoFol

**Pflanzenhilfsmittel aus Algen mit schneller und nachhaltiger Wirkung**

AlgoFol wird aus der Braunalge (*Ascophyllum nodosum*) gewonnen. Die enthaltenen Nährstoffe werden der Pflanze in einer idealen Form (Chelate) zur Verfügung gestellt, so dass sie diese schnell aufnehmen kann. Die Pflanze wird gestärkt und Mangelerscheinungen werden beseitigt. AlgoFol kann zudem als Zusatz bei Pflanzenschutzmittelbehandlungen beigemischt werden, wodurch die Blattbenetzung sowie die Wirkung der Mittel verbessert wird.

### Anwendung

- AlgoFol im Sprühgerät mit Wasser verdünnen; pro Liter Wasser 10 ml AlgoFol hinzufügen
- Pflanzen morgens, abends oder bei bedecktem Himmel bis zur Tropfnässe besprühen
- Die Düngung während der Vegetationsperiode alle 14 Tage wiederholen

4393G AlgoFol (250 ml für 25 Liter)

## Hochbeetdünger

**Veganer Langzeitdünger für Hochbeete**

Der vegane Hochbeetdünger mit allen wichtigen Hauptnährstoffen versorgt die Pflanzen im Hochbeet langanhaltend mit Nährstoffen. Er fördert die Bodenaktivität, was zur Gesunderhaltung der Pflanzen beiträgt. Besteht aus 100% pflanzlichen Rohstoffen.

Die mikrogranulöse Form der organischen Substanz wird im Boden langsam abgebaut und verhilft so zu einer langanhaltenden Düngewirkung. Die Nährstoffzusammensetzung deckt den Bedarf von Gemüse und Kräutern optimal ab.

### Anwendung

Dünger im Frühling vor der Aussaat, dem Auspflanzen oder bei bestehenden Kulturen in die oberste Erdschicht im Wurzelbereich einarbeiten.

6670G Hochbeetdünger 700g



**Anwendungsperiode**  
Frühling bis Herbst



**Haltbarkeit**  
Frostfrei und trocken  
unbeschränkt



6670G



**Anwendungsperiode**  
Frühling bis Herbst



**Haltbarkeit**  
Mindestens 2 Jahre



6681G

## Kübelpflanzen- und Hochbeetdünger

### Vegane Dünger für kräftige und gesunde Pflanzen

Biologischer Dünger mit einem ausgewogenen Nährstoffverhältnis und wertvollen Aminosäuren für eine optimale Versorgung von Kübel- und Hochbeetpflanzen. Durch die flüssige Formulierung fördern schnell verfügbare Nährstoffe das Wachstum und aktivieren das Bodenleben. Für gesunde und kräftige Pflanzen. Besteht zu 100% aus pflanzlichen Rohstoffen.

#### Anwendung

½ Deckel (20 ml) mit 5 Liter Wasser verdünnen und Pflanzen ausreichend wässern. Alle 7 bis 14 Tage wiederholen.

**6681G** Kübelpflanzen- und Hochbeetdünger 500 ml



## Biosol Wachstumsbooster

### Vegane stickstoffbetonter Dünger mit Langzeitwirkung

Der biologische Recyclingdünger ohne tierische Bestandteile besitzt einen hohen Anteil an organischer Substanz und verbessert so den Humusgehalt im Boden. Er enthält 40% Chitin, das die hilfreichen Bodenmikroorganismen aktiviert, welche mithilfe, Schadpilze zu unterdrücken. Vitalität und Widerstandskraft der Pflanzen werden erhöht. Für Gemüse, Obst, Beeren, Reben und Zierpflanzen.

#### Anwendung

- Für Starkzehrer (Tomaten, Paprika, Kartoffeln, Rosen usw.) vor dem Pflanzen ca. 150 bis 200 g pro m<sup>2</sup> auf die Erde streuen und leicht einarbeiten
- Bei Schwachzehrern die Menge auf 80 bis 120 g pro m<sup>2</sup> reduzieren
- Auf kargen Böden nach ca. 10 Wochen mit 50 g pro m<sup>2</sup> nachdüngen

**3338G** Biosol Wachstumsbooster 1 kg

**1155G** Biosol Wachstumsbooster 5 kg



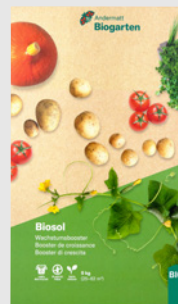
**Anwendungsperiode**  
Februar–August



**Haltbarkeit**  
Mehrere Jahre



3338G



1155G



**Anwendungsperiode**  
Frühling bis Herbst



**Haltbarkeit**  
Mehrere Jahre



6672G



6673G



## Gemüsedünger

### Vegane Langzeitdünger für Gemüse

Der vegane Gemüsedünger ist ein ausgewogener Mehrnährstoffdünger mit allen wichtigen Hauptnährstoffen, der die Gartenpflanzen langanhaltend mit Nährstoffen versorgt. Er fördert die Bodenaktivität und trägt zur Gesundheit der Pflanzen bei.

**Anwendung:** vor der Aussaat, dem Auspflanzen oder bei bestehenden Kulturen in die oberste Erdschicht im Wurzelbereich einarbeiten.

**Für Starkzehrer** (Tomaten, Paprika, Kürbis- und Kohlgewächse, Kartoffeln etc.): 150 bis 200 g pro m<sup>2</sup>.

**Für Mittel-** (Spinat, Kopfsalat, Endivien, Rübli, Kräuter) und **Schwachzehrer** (Erbsen, Zwiebeln, Radiesli, Nüsslisalat): 80 bis 150 g Dünger pro m<sup>2</sup>.

6672G Gemüsedünger 1 kg



## Tomatendünger

### Für reichwachsende Tomaten und Gemüse

Biologischer Tomatendünger aus 100% pflanzlichen Inhaltsstoffen und hohem Anteil an organischen Substanzen. Die Inhaltsstoffe verhelfen Tomaten und starkzehrendem Gemüse zu einem kräftigen Wachstum.

Festdünger für die Anwendung im Freiland oder bei Neupflanzungen in Töpfen.

Der Flüssigdünger eignet sich optimal für Tomatenpflanzen in Töpfen und zur Blattdüngung für eine schnelle Versorgung mit Nährstoffen.

**Anwendung Festdünger:** Im Frühling 150 bis 200 g Dünger pro m<sup>2</sup> im Wurzelbereich streuen und leicht einarbeiten. Nachdüngung mit halber Menge im Sommer.

**Anwendung Flüssigdünger:** Die Düngung von Tomaten und Gemüse während der Vegetationsperiode alle 7 bis 14 Tage wiederholen.

6684G Tomatendünger 500 ml

6671G Tomatendünger 1 kg



**Anwendungsperiode**  
Frühling bis Herbst



**Haltbarkeit**  
– Flüssigdünger  
mindestens 2 Jahre  
– Festdünger  
mehrere Jahre



6684G



6671G



**Anwendungsperiode**  
Ganzjährig



**Haltbarkeit**  
Mindestens 2 Jahre

## Zimmerpflanzendünger

**Veganer Dünger für ein kräftiges Wachstum und sattes Blattgrün**

Der biologische Zimmerpflanzendünger besitzt einen hohen Anteil an wertvollen Aminosäuren sowie ein ausgewogenes Verhältnis an Stickstoff, Phosphor und Kali. Der Dünger beinhaltet alles, was Zimmerpflanzen für ein gesundes, kompaktes und kräftiges Wachstum benötigen. Die enthaltenen Aminosäuren und Nährstoffe sind für eine widerstandsfähige Entwicklung der Pflanzen unerlässlich.

### Anwendung

- Während der Vegetationsperiode alle 14 Tage wiederholen
- Im Winter mit reduzierter Menge düngen



2530G

2530G Zimmerpflanzendünger 500 ml

## CarboVit

**Zur nachhaltigen Verbesserung und Aktivierung des Bodens**

CarboVit ist ein rein pflanzlicher Kohlenstoffdünger. Die enthaltene aktivierte Pflanzenkohle dient als Depot für Nährstoffe und Mikroorganismen im Boden, bindet langfristig CO<sub>2</sub> im Boden und wirkt unterstützend bei der natürlichen Humusbildung. Aktivierte Pflanzenkohle ist bereits mit Nährstoffen und Bodenlebewesen versetzt und entfaltet ihre positive Wirkung im Boden umgehend.

### Anwendung

- Jährlich 50–250 g pro m<sup>2</sup> vor der Aussaat/Pflanzung in den Boden einarbeiten. Nachdüngung im August mit 50 g pro m<sup>2</sup>
- Bei Topfpflanzen: Bis zu 80 g pro 10 Liter in gesamtes Substrat mischen

4499G CarboVit 700g

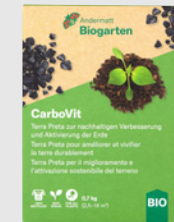
4384G CarboVit 5 kg



**Anwendungsperiode**  
Frühling bis Herbst



**Haltbarkeit**  
Mindestens 2 Jahre



4499G



4384G





**Anwendungsperiode**  
März–Oktober



**Haltbarkeit**  
– Mindestens 3 Jahre  
– Kühl und trocken lagern

## Düngerstäbchen

Für Zimmer-, Balkon- und Kübelpflanzen

Vegane Feststoffdünger in Pelletform für vitale und kräftige Zimmer-, Balkon- und Kübelpflanzen. Durch den langsamen Abbau werden wichtige Nährstoffe nach und nach freigegeben. Die Pelletstäbchen lassen sich schnell, einfach und sauber in die Erde stecken, ohne dass sie stäuben oder bröseln. Die Stäbchen bestehen zu 100% aus Klee.

**Anwendung:** Mit dem beiliegenden Setzstäbchen ein Loch in die Erde machen und Düngerstäbchen hineinsetzen. Pro Topf oder Balkonkistchen ca. 2–8 Düngerstäbchen, je nach Größe von Topf und Pflanze. Alle 6 Wochen wiederholen.



7198G

7198G Düngerstäbchen 90 Stück (100g)

## BodenSauer

Für optimale Nährstoffaufnahme im Moorbeet



Mit BodenSauer lässt sich der PH-Wert der Erde in Beeten und Töpfen gezielt senken, um ein saures Milieu für säureliebende Moorbeetpflanzen zu schaffen. Auch geeignet für farbvariable Hortensien, um das Blau zu bewahren.

Eine Anwendung jährlich – im Frühjahr – reicht fürs ganze Jahr, um sicher zu stellen, dass die Pflanzen ideale Bedingungen für die Nährstoffaufnahme haben.

Um die Blaufärbung bei Hortensien zu erhalten, ist ein pH unter 5,5 notwendig, damit Eisen und Aluminium von den Hortensienwurzeln aufgenommen werden können. BodenSauer sollte jeden Herbst einmal angewendet werden, damit Eisen und Aluminium für die Hortensien verfügbar sind. Die beiden Spurenelemente müssen jedoch in ausreichender Menge im Boden vorhanden sein.

4705G 300g für 6–10m<sup>2</sup>

NEU



**Anwendungsperiode**  
Freilandanwendung:  
März–Oktober



**Haltbarkeit**  
2 bis 3 Jahre



**Anwendungsperiode**  
Kübel- und Zimmerpflanzen:  
ganzjährig  
Freiland:  
März bis September



**Haltbarkeit**  
Mindestens 2 Jahre



7437G



7403G

## Wurmhumus Natürlicher Hofdünger

Enthält wertvolle Pflanzennährstoffe. Erhöht den Anteil organischer Substanz in der Erde. Aus 100% organischem Material, welches durch Kompostwürmer zersetzt wurde. Reich an Mineralien, organischen Nährstoffen und verbessert die Struktur der Erde. Die langsame Freisetzung der Nährstoffe sorgt für eine langfristige Düngewirkung, fördert das Wurzelwachstum und die Bodenlebewesen sowie die Widerstandsfähigkeit der Pflanzen. Der pH-Wert mit 5,6 ist im leicht sauren Bereich, weshalb er auch bei Moorbeetpflanzen und Zitrusfrüchten eingesetzt werden kann.

**Anwendung:** Bei Topf-, Kübel- und Balkonpflanzen sowie Rasen, Gehölzen, Zierpflanzen und Gemüse. Zum Beimischen in Kulturerden, Einarbeiten in den Boden oder zur Herstellung von Flüssigdünger.

**Hinweis:** Ein Überdüngen ist bei Einhalten der angegebenen Anwendungsmengen kaum möglich.

7437G 1,5 Liter

7403G 7,5 Liter

## Marienkäfer und Marienkäferlarven Gegen Blattläuse

Die Larven des einheimischen Zweipunkt-Marienkäfers *Adalia bipunctata* wie auch die adulten Käfer werden als Blattlausjäger eingesetzt. Sie werden im Freien (z. B. auf Rosen oder jungen Obstbäumen), in Kleingewächshäusern, Wintergärten oder auf Zimmerpflanzen freigelassen.

### Einsatz von Larven

Die Larven in der Nähe von Blattlauskolonien ausbringen (mindestens 2 Larven pro Blattlauskolonie).

### Einsatz von Marienkäfern bei Bäumen und Sträuchern

Pro befallenen Zweig 1 bis 2 Marienkäfer freilassen, sobald ein Blattlausbefall festgestellt wurde.

7015G Marienkäfer Larven Packung à 30 Larven

7016G Marienkäfer Larven Packung à 90 Larven

7014G Marienkäfer Adulte Packung à 25 Käfer



**Anwendungsperiode**  
April–September



**Haltbarkeit**  
Sofort ausbringen



7015G, 7016G



7014G



**Anwendungsperiode**  
April–September



**Haltbarkeit**  
Sofort ausbringen



7017G, 7018G

## CarpoStopp

### Gegen Werren, Erdraupen, Erd- und Wiesenschnaken

CarpoStopp enthält Nematoden der Art *Steinernema carpocapsae*, welche zur Bekämpfung von Werren (Maulwurfsgrillen), Erdraupen, Erd- und Wiesenschnaken eingesetzt werden.

#### Anwendung

CarpoStopp mit der Giesskanne oder auf grösseren Flächen mit dem AquaNemix ausbringen. Nicht bei Sonnenschein anwenden. Nach der Anwendung gut nachgiessen und den Boden während 10 Tagen feucht halten. Bodentemperatur in 10 cm Tiefe muss im Frühling höher als 12°C und im Herbst mindestens 14°C sein.

#### Anwendungszeitpunkt

- Werren im Freiland Ende April bis Mai, im Gewächshaus ab März
- Erdraupen von Ende April bis September
- Erd- und Wiesenschnaken von Mitte September bis Anfang Oktober

**Gut kombinierbar mit:** AquaNemix **S. 57**



**7017G** CarpoStopp Packung für 6–12 m<sup>2</sup>

**7018G** CarpoStopp Packung für 50–100 m<sup>2</sup>



## DickmaulrüsslerStopp

### Gegen die Larven des Dickmaulrüsslers

DickmaulrüsslerStopp-Nematoden (*Heterorhabditis bacteriophora*) suchen im Boden aktiv nach Dickmaulrüsslerlarven, befallen diese und bringen sie innert kürzester Zeit zum Absterben. DickmaulrüsslerStopp kann bei Topfpflanzen und im Freiland angewendet werden.

#### Anwendung

Die Nematoden mit der Giesskanne oder auf grösseren Flächen mit dem AquaNemix über den zu behandelnden Wurzelbereich ausbringen. Bodentemperatur in 10 cm Tiefe muss im Frühling höher als 12°C und im Herbst mindestens 14°C sein.

#### Anwendungszeitpunkt

- Frühling: Mitte April bis Anfang Juni
- Herbst: September
- Überwinternde Kübelpflanzen: ganzer Winter

**Gut kombinierbar mit:** AquaNemix **S. 57**



**7019G** DickmaulrüsslerStopp Kleinpackung für 10 m<sup>2</sup>

**7020G** DickmaulrüsslerStopp Mittelpackung für 50 m<sup>2</sup>

**7021G** DickmaulrüsslerStopp Grosspackung für 100 m<sup>2</sup>



**Anwendungsperiode**  
Mitte April–Anfang Juni,  
September



**Haltbarkeit**  
– Sofort ausbringen  
– Im Kühlschrank  
3 Wochen



7019G, 7020G, 7021G



**Anwendungsperiode**  
Ganzjährig



**Haltbarkeit**  
Sofort ausbringen



7022G

## TrauermückenStopp Gegen Trauermückenlarven

TrauermückenStopp enthält Nematoden der Art *Steinernema feltiae*, welche die Larven der Trauermücken angreifen. Empfohlen bei starkem Befall von Trauermücken. Eine sichtbare Wirkung von TrauermückenStopp tritt nach 10–14 Tagen ein.

### Anwendung

- Packungsinhalt mit Wasser mischen und alle Zimmerpflanzen giessen
- Bei Bedarf Behandlung nach 3 Wochen wiederholen
- Eine Packung reicht für die Behandlung von bis zu 30 Zimmerpflanzen

7022G TrauermückenStopp Packung für 6 Liter



## Ohrwurmsäckli Tagesversteck für Ohrwürmer

Das Ohrwurmsäckli aus Schweizer Schafwollfilz ist mit Holz- wolle befüllt und bietet Ohrwürmern ein Tagesversteck bzw. von Frühjahr bis Herbst eine warme, trockene Behausung.

Der Ohrwurm ist ein vielseitiger Nützlich, welcher vorwiegend in der Dämmerung und in der Nacht aktiv ist. Pro Nacht kann er bis zu 100 Blattläuse und andere Schädlinge wie Spinnmilben oder Insekteneier vertilgen.

### Anwendung

- Ohrwurmsäckli im Frühjahr mit dem Draht locker an einem Ast oder Trieb von Bäumen und Sträuchern anbringen
- Eine Umsiedelung von bereits bewohnten Ohrwurmsäckli an einen anderen Standort ist möglich (vorzugsweise in die Nähe von Blattlauskolonien)
- Je nach Größe des Strauches oder Baumes zwei oder mehr Ohrwurmsäckli anbringen

3242G Ohrwurmsäckli 4 Stück



**Anwendungsperiode**  
März–Oktober



**Haltbarkeit**  
Unbeschränkt



3242G



**Anwendungsperiode**  
April–Oktober



**Haltbarkeit**  
Mindestens 2 Jahre



3117G

## KlarVital® Für einen klaren Teich

KlarVital wird zur biologischen Vorbeugung von Trübungen, zur Bekämpfung von Fäulnisgeruch sowie zur Aufrechterhaltung des mikrobiologischen Gleichgewichts in stehenden Gewässern eingesetzt. Es enthält Mikroorganismen, welche überschüssige Nährstoffe binden. Dadurch werden die Nährstoffe dem Wasser entzogen und die Bildung von Trübung und unangenehmen Gerüchen verhindert. Unschädlich für Menschen, Tiere (inkl. Fische und Insekten) und Pflanzen. Auch in Schwimmteichen anwendbar.

### Anwendung

- Im Frühling Schlamm, Algen, Laub und anderes abgestorbenes Pflanzenmaterial aus dem Teich entfernen
- Flasche gut schütteln
- KlarVital mit lauwarmem Wasser im Verhältnis 1:1 mischen, 10 Minuten stehen lassen und über das Gewässer verteilen
- 1000 ml Konzentrat reicht für 20 m<sup>3</sup> Teichinhalt
- Die Wassertemperatur muss mindestens 10 °C betragen
- Behandlung in ca. 4-wöchigem Abstand wiederholen
- Produkt wirkt **vorbeugend**

6725G KlarVital 1 Liter



## Aufbinde-Clips Zum einfachen und schnellen Aufbinden von Pflanzen

Die Aufbinde-Clips (ø 25 mm) lassen sich an beliebigen Orten an einer Schnur anbringen und geben den Tomatenpflanzen Halt, ohne sie am Wachstum zu hindern. Auch zum Aufbinden von anderen Pflanzen wie z. B. Gurken, Paprika oder Himbeeren geeignet.

### Anwendung

- Clip an Draht bzw. Schnur anbringen und um den Trieb befestigen
- Bei Tomaten, die an der Schnur gezogen werden, Clip an der Schnur montieren und den Clip um den Tomatentrieb schließen
- Alle 20–30 cm einen Clip anbringen

**Gut kombinierbar mit:**  
Garten-Papierschnur **S. 56**

3585G Aufbinde-Clips 25 Stück (ø 25 mm)



**Anwendungsperiode**  
Ganzjährig



**Haltbarkeit**  
Mehrere Jahre



**Anwendungsperiode**  
Ganzjährig



**Haltbarkeit**  
– Unbeschränkt lagerbar  
– Im Einsatz mind. 3 Jahre



6721G



## Garten-Papierschnur

### Zum Aufbinden von diversen Kulturen

Die Garten-Papierschnur – hergestellt aus Viskose und unbehandeltem Papier – ist ideal zum Aufbinden von Tomaten, Beeren und Kletterpflanzen. Zusammen mit den Aufbinde-Clips können die Pflanzen individuell und flexibel an Stützen, Pfählen oder am Dach von Tomatenhäusern befestigt werden, ohne sie am Wachstum zu hindern oder sie zu verletzen.

Die 100% biologisch abbaubare Schnur kann zusammen mit den Pflanzenresten kompostiert werden.

**Gut kombinierbar mit:**  
Aufbinde-Clips **S. 55**



**6721G** Garten-Papierschnur 100 m



## AquaNemix

### Dosiergerät zum Ausbringen von Nematoden oder organischen Flüssigdüngern

Das Sprühgerät wird mittels geläufiger Schnellkupplung (Gardena oder ähnliche) an den Gartenschlauch angeschlossen. Das integrierte Dosiersystem mischt die Nematoden oder den Dünger im Verhältnis von 2% dem Gießwasser bei.

#### Anwendung

- Der Inhalt des Behälters (1,25 Liter) wird somit 60 Litern Wasser beigemischt
- Bei normalem Leitungswasserdruck werden pro Minute ca. 10–12 Liter ausgebracht. Damit können 5–6 m<sup>2</sup> Fläche behandelt werden

**87G** AquaNemix (1,25 Liter)



**Anwendungsperiode**  
März–Oktober



**Haltbarkeit**  
Mehrere Jahre



87G



**Anwendungsperiode**  
Ganzjährig



**Haltbarkeit**  
Unbeschränkt

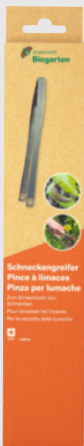


## Schneckengreifer Zum Einsammeln von Schnecken

Mit dem Schneckengreifer können Nacktschnecken eingesammelt werden. Und dies, ohne dabei klebrige Finger zu bekommen! Die Zange ist aus unverwütllichem Chromstahl gefertigt, 29 cm lang, einfach zu reinigen und funktionell.

### Anwendung

– Die Schnecken regelmäßig, am besten täglich spätabends oder frühmorgens vor Sonnenaufgang einsammeln



895G

895G Schneckengreifer 1 Stück



## Frostschutzvlies Schafwolle Für Gehölze, Gemüsebeete und Überwinterungshäuser

Leichtes, atmungsaktives und wasserabweisendes Vlies aus 100% Schweizer Schwarznasenschaf-Wolle. Dichte: 150g/m<sup>2</sup>. Schützt im Spätherbst Gemüsekulturen und im Frühjahr blühende Obstbäume und Gemüsejungpflanzen vor Frost. Ebenfalls geeignet als Winterschutz für Kübelpflanzen sowie zum Isolieren von Überwinterungszelten und -häusern.

Isolationswert bleibt auch bei Nässe erhalten. Die weisse Farbe verhindert ein Überhitzen.

**Anwendung:** Vlies direkt auf die zu isolierenden Pflanzen auflegen. Kann auch nass direkt auf den Pflanzen verbleiben. Zu schützende Gehölze nach dem Blattfall einwickeln und mit Schnur oder Juteband fixieren. 100% kompostierbar.

7121G Frostschutzvlies Schafwolle 1 Stück (2,5 × 1,1 m)

7122G Frostschutz-Vlies Rolle 10 × 2,2 m




**Anwendungsperiode**  
Oktober–April




**Haltbarkeit**  
Mindestens 2 Jahre



7121G

 **Anwendungsperiode**  
Oktober–April

 **Haltbarkeit**  
Mindestens 2 Jahre

## Winterschutz-Filz Schafwolle

### Für diverse Topfgrössen

Dichter Filz (400 g/m<sup>2</sup>) aus Schweizer Wolle als Winterschutz für Töpfe und Tröge in diversen Grössen und Formen. Schützt die Wurzelballen vor Durchfrieren, ist atmungsaktiv und reguliert die Feuchtigkeit im Wurzelballen. Isolationswert und Luftdurchlässigkeit bleiben erhalten, auch wenn der Filz nass ist.

**Anwendung Filz klein und gross:** mittels Klettverschlüssen dicht um den Topf schliessen.

**Anwendung Filz Rolle:** Pflanzgefäss umwickeln und auf die benötigte Länge zuschneiden. Mit Schnur oder Juteband festbinden. Wurzelballenoberfläche ebenfalls abdecken (mit Winterschutz-Filz oder Mulchscheibe). Ebenfalls geeignet zum Isolieren der unteren Wandbereiche von Überwinterungszelten und -häusern.



2105G

**2167G** Filz klein (für Töpfe mit ø 30–40 cm)

**2105G** Filz gross (für Töpfe mit ø 38–50 cm)




## Kompostvlies aus Schafwolle


### Zum Abdecken von Kompost und nicht bepflanzten Beeten

Ökologisches Kompostvlies aus 100% Schweizer Schafwolle. Dichte: 300 g/m<sup>2</sup>. Reguliert die Feuchtigkeit im Kompost und schützt vor Erosion und Unkrautwuchs. Bei Gebrauch setzt ein langsamer Abbauprozess ein. Der freigesetzte Stickstoff und andere Nährstoffe unterstützen den Kompostiervorgang.

#### Anwendung

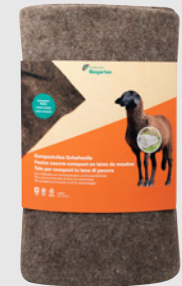
- Geeignet für die Abdeckung von Kompostmieten, Kompostsilos oder nicht bepflanzten Hoch- und Gartenbeeten. Vlies über die zu schützende Fläche legen und an den Rändern beschweren oder fixieren.
- Einsatzdauer: mindestens 2 Jahre. 100% rezyklierbar: Nach 2 bis 3 Jahren Vliesreste zur vollständigen Verrottung in neuen Kompost einarbeiten.

 **Anwendungsperiode**  
Ganzjährig

 **Haltbarkeit**  
Mindestens 2 Jahre



7119G



7049G

**7119G** Kompostvlies 1 Stück (1,3 × 1,1 m)

**7049G** Kompostvlies 1 Stück (2,5 × 2,2 m)





**Anwendungsperiode**  
März–Oktober



**Haltbarkeit**  
– Mulchscheiben  
ca. 1,5 Jahre  
– Mulchvlies 1 Jahr,  
im Herbst mit Pflanzen-  
resten kompostieren



7051G



7052G



7053G



7120G

## Mulchscheiben/Mulchvlies Schweizer Schafwolle

Zum Abdecken von Wurzeloberflächen und Beeten

Die runden **Mulchscheiben** aus Schweizer Schwarznasenschaf-Wolle (400 g/m<sup>2</sup>) eignen sich zum Abdecken der Wurzeloberfläche von Obstbäumen und Sträuchern.

Das leichte, grosse **Mulchvlies** aus Schweizer Schwarznasenschaf-Wolle und Flachs oder Hanf (150 g/m<sup>2</sup>) ist ideal zum Abdecken von Gemüsebeeten mit langer Kulturzeit (Kürbisgewächse, Kohllarten) und für den Beerengarten.

Wasser-, dünger- und lichtdurchlässig. Verhindern Unkrautwuchs und reduzieren Schneckenfrass. Böden trocknen weniger aus und verschlämmen nicht. Fördern Bodenfruchtbarkeit und Krümelstruktur. Zersetzen sich bei Gebrauch kontinuierlich und geben Nährstoffe an den Boden ab. Kompostierbar.

**7045G** ø 25 cm (1 Stück)

**7046G** ø 40 cm (1 Stück)

**7047G** ø 60 cm (1 Stück)

**7048G** ø 100 cm (1 Stück)

**7051G** ø 25 cm  
(Set à 3 Stück)

**7052G** ø 40 cm  
(Set à 3 Stück)

**7053G** ø 60 cm  
(Set à 3 Stück)

**7120G** Vlies (2,5 × 1,1 m)



## Wurmkomposter Compact

Für biologischen Dünger aus Rüstabfällen –  
im kompakten Design

Wurmkomposter aus recyceltem Kunststoff, um Rüstabfälle in der Küche in biologischen Dünger umzuwandeln. Geeignet für schattige, frostfreie Standorte im Innenbereich, auf Balkonen und Terrassen. Kompakte Bauweise und einfache Montage. Standardausführung mit 2 Etagen, erweiterbar bis 5 Etagen.

- Farbe: Grau
- Material: Recycelter Kunststoff PP
- Masse (L × B × H): 38 × 38 × 38 cm
- Volumen für Wurmkompost: 30 Liter (2 × 15 Liter)
- Volumen für Wurmtee: 2 Liter

**6976G** Wurmkomposter Compact

**6977G** Wurmkomposter Compact Etage



**Anwendungsperiode**  
Ganzjährig



**Haltbarkeit**  
Unbeschränkt



6976G



Anwendungsperiode  
März – September



## Marienkäfer-Aufzuchtset Adalia Marienkäfer selbst züchten

Während 3 bis 4 Wochen die Entwicklung des einheimischen Zweipunkt-Marienkäfers von den Eiern über mehrere Larvenstadien bis zum Marienkäfer erleben. Ein spannendes Naturerlebnis für Kinder und Erwachsene.

### Inhalt Geschenkbox mit Gutschein

- Gutschein (für die Lieferung der Marienkäfer-Eier inklusive Futter zum gewünschten Zeitpunkt)
- Detaillierte Anleitung, Aufzucht-Box, Lupe und Pinsel

### Inhalt Set zum sofort Starten

- Dose mit Marienkäfer-Eiern und das benötigte Futter
- Detaillierte Anleitung, Aufzucht-Box, Lupe und Pinsel

**Lieferung der Marienkäfer-Eier von März bis Ende September**



11G

<b>6943G</b>	Geschenkbox Adalia-Aufzuchtset mit Gutschein
<b>11G</b>	Adalia-Aufzuchtset mit Eiern und Futter
<b>6944</b>	Nachfüller Adalia-Aufzuchtset (ohne Anleitung)



## Pilz-Aufzuchtset Natur hautnah erleben – Welt der Pilze

NEU

Das Pilz-Aufzuchtset bietet die einzigartige Möglichkeit, die faszinierende Welt der Pilze hautnah zu erleben und zu verstehen.

### Inhalt Geschenkbox mit Gutschein

- Gutschein (für die Lieferung der Pilz-Startkultur zum gewünschten Zeitpunkt)
- Detaillierte Anleitung, Holzpellets, Zuchtbecher, Sprühfläschchen

### Inhalt Set zum sofort Starten

- Startkultur, Holzpellets, Becher mit hygienischer Lüftungsöffnung, Sprühfläschchen und detaillierte Anleitung

**Lieferung der Pilz-Startkultur von September bis Mai.**



Anwendungsperiode  
September – Mai



7430G

<b>7498G</b>	Geschenkbox Pilz-Aufzuchtset mit Gutschein	NEU
<b>7431G</b>	Pilz-Aufzuchtset mit Startkultur	NEU
<b>7432G</b>	Nachfüller Pilz-Aufzuchtset (ohne Anleitung)	NEU

**Anwendungsperiode**  
Ganzjährig**Haltbarkeit**  
3 Jahre**2196G**

## Mottenfalle Combi

### Gegen Vorrats- und Kleidermotten

Zur Früherkennung von Mehl-, Speicher-, Dörrobst- und Kleidermotten. Die Dreieck-Falle ist mit einem Multilockstoffleim versehen und ermöglicht eine schnelle Erkennung und Überwachung eines möglichen Befalles durch Vorrats- und Kleidermotten.

#### Anwendung

- Schutzfolie entfernen, zum Dreieck zusammenfalten und Lasche einstecken
- Falle aufstellen oder aufhängen

#### Wirkung nach Entfernen der Schutzfolie:

- bis zu 3 Monate

**2196G** Mottenfalle Combi (2 Fallen)

## Bio Lavendelbeutel

### Schützt Kleidung und Vorräte vor Motten

Der Geruch von Lavendel ist für Motten und andere Insekten unangenehm. Nach Lavendel riechende Orte werden daher von den Insekten gemieden. Auf den Menschen hingegen wirken Lavendelblüten beruhigend und sorgen für einen angenehm blumigen Duft im Haus. Geeignet für Schränke, Schubladen, Truhen etc. Lavendel und Baumwolle stammen aus biologischem Anbau.

#### Anwendung

- Beutel an Kleiderbügel oder direkt in den Schrank hängen
- Alternativ auch zwischen Kleider oder Vorräte legen
- 1 Beutel reicht für ein Schrankvolumen von ca. 1 m<sup>3</sup>

**Hat keine bekämpfende Wirkung bei einem bereits bestehenden Befall.**

**3712G** Bio Lavendelbeutel (2 Beutel)**Anwendungsperiode**  
Ganzjährig**Haltbarkeit**  
Mindestens 2 Jahre**3712G**



**Anwendungsperiode**  
Ganzjährig



**Haltbarkeit**  
Mindestens 2 Jahre



4356G

## Defluvo Abflussreiniger Zur Vorbeugung von Abflussverstopfungen

Defluvo beugt Abflussverstopfungen auf natürliche und umweltfreundliche Weise vor. Die im Produkt enthaltenen Mikroorganismen und Enzyme bauen organisches Material zuverlässig ab und verhindern üble Gerüche. Biologisch leicht abbaubar. Unschädlich für Mensch und Tier.

### Anwendung

- Abflüsse: Wöchentlich 100–200 ml Defluvo in den Abfluss gießen und über Nacht einwirken lassen
- Urinale und Toiletten: Wöchentlich 150–200 ml Defluvo in das Urinal oder WC-Becken gießen und über Nacht einwirken lassen

4356G Defluvo Abflussreiniger (1 Liter)



## Gonexor Geruchsentferner Gegen unangenehme Gerüche

Gonexor baut unangenehme Gerüche mithilfe von Mikroorganismen und Enzymen schnell und zuverlässig, auf natürliche Weise ab. Das Produkt ist unbedenklich für Menschen und Tiere, auch bei direktem Hautkontakt. Dermatologisch getestet. Biologisch leicht abbaubar.

### Anwendungsgebiete

Küchenabfälle, Kompostkübel, Kehricht, Container, Katzent Toiletten, Tierkäfige, Tiermarkierungen, Haustierschlafplätze, Erbrochenes, Urin, Schuhe, Sportausrüstung etc.

### Anwendung

#### Sprühen

- Gonexor im Verhältnis 1:1 mit lauwarmem Wasser in einer Sprühflasche mischen
- Geruchsquelle direkt besprühen
- Trocknen lassen. Nicht nachwischen oder abspülen

#### Bodenreinigung

- Gonexor im Verhältnis 1:10 mit lauwarmem Wasser mischen
- Übelriechende Flächen feucht aufnehmen
- Trocknen lassen. Nicht nachwischen oder abspülen

#### Waschen

- Gonexor im Verhältnis 1:10 mit lauwarmem Wasser mischen
- Zu behandelnde Gegenstände (z. B. Tierdecken und -spielzeug, Teppiche, Kissen etc.) für 1 bis 2 Stunden einweichen
- Ausspülen, auswinden, trocknen lassen

4355G Gonexor Geruchsentferner (1 Liter)



**Anwendungsperiode**  
Ganzjährig



**Haltbarkeit**  
Mindestens 2 Jahre



## Fliegenfalle Outdoor Gegen Fliegen im Außenbereich

Die Fliegen werden durch den Lockstoff in der Fliegenfalle Outdoor angelockt. Sie gelangen in die Falle hinein, aber nicht mehr hinaus.

### Anwendung

- Falle wird mit Wasser befüllt und an einem halbschattigen, luftigen Platz zwischen Wohnhaus und mutmaßlichem Brutplatz aufgehängt
- Wegen dem Ködergeruch mindestens 5 m Abstand zum Wohnhaus oder Gartensitzplatz einhalten

**Nicht für Innenräume und Balkone geeignet.**

**Anwendungsperiode**  
April – November

**Haltbarkeit**  
Mehrere Jahre



1536G



3714G



4803G

## Nattaro Safe Bettwanzen-Tape und Nattaro Scout Bettwanzen-Falle Klebeband zur wirksamen Bekämpfung von Bettwanzen und Lockstoff-Falle zur Feststellung und Überwachung eines Befalls

Die Papierlasche ist ein äusserst attraktives Tagesversteck für die Bettwanzen und zieht diese deshalb an. Der darin befindliche Wirkstoff Kieselgur tötet die Bettwanzen ab, indem deren Wachsschicht zerstört wird, was zur Austrocknung führt. Geeignet zur Beseitigung von Bettwanzen in allen Entwicklungsstadien. Bis zu 12 Monate wirksamer präventiver Schutz bei hohem Befallsrisiko. Wirkt mechanisch. Einfache Montage unter oder am Bett.

Die Dosierung des Wirkstoffes ist so ausbalanciert, dass bei der Montage möglichst wenig Staub freigesetzt wird.

Die Nattaro Scout Bettwanzen-Falle kann zur Feststellung und Überwachung eines Bettwanzenbefalls eingesetzt werden. Weil der Lockstoff gekühlt gelagert werden muss, versenden wir diesen nach Erhalt der Abrufkarte direkt an Ihre Kunden.



**Anwendungsperiode**  
Ganzjährig

**Haltbarkeit**  
- Nattaro Safe  
Mindestens 2 Jahre  
- Nattaro Scout  
unbeschränkt



4803G

**3896G** Bettwanzen-Tape, 12 m für bis zu 2 Betten

**4324G** Bettwanzen-Falle mit Abrufkarte für Lockstoffe

**4803G** Bettwanzenfalle 2 Fallen/Lockstoffe

**4804G** Nachfüller 2 Lockstoffe

**1536G** Fliegenfalle Outdoor (1 Falle)



# Übersicht Schädlinge



Beratungshilfen – Schädlinge

## Apfelwickler

- Apfel, Birne, Quitte, Aprikose, Walnuss [Q](#)
- Apfelwickler-Falle ..... 7
- Madex Apfelwicklerfrei ..... 6
- Drosal Schutznetz ..... 21



## Baumwanzen

- Apfel, Birne, Quitte, Aprikose, Walnuss [Q](#)
- Kulturschutznetze ..... 19-23



## Blattläuse

- An allen Kulturen [Q](#)
- Nützlinge ..... 49
- Schädlings-Stopp Plus ..... 4
- Ohrwurmsäckli ..... 53



## Buchsbaumzünsler

- Buchsbaum [Q](#)
- Buchsbaumzünsler-Falle ..... 5



## Dickmaulrüssler

- An diversen Kulturen [Q](#)
- DickmaulrüsslerStopp ..... 51



## Eichenprozessionsspinner

- Eichen, Buchen [Q](#)
- Schädlings-Stopp Plus ..... 4



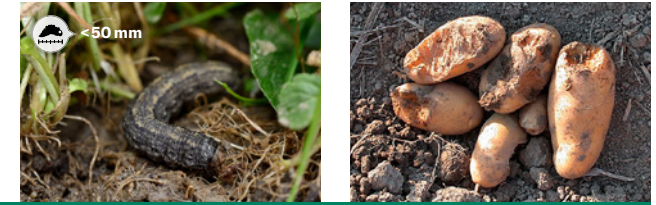
## Erdflöhe

- An diversen Kulturen [Q](#)
- Kulturschutznetze ..... 21-20



## Erdruppen

- An diversen Kulturen [Q](#)
- CarpoStopp ..... 50



## Frostspanner

- Obst, Beeren [Q](#)
- Raupenleimring ..... 12



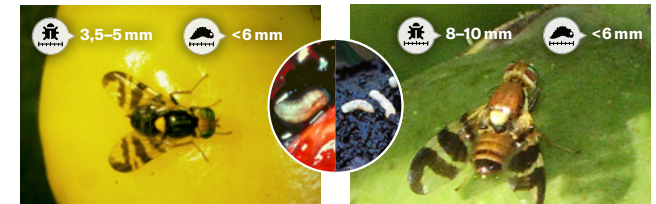
## Kartoffelkäfer

- Kartoffel, Auberginen [Q](#)
- Schädlings-Stopp Plus ..... 4



## Kirschenfliege & Walnussfruchtfliege

- Kirschen / Walnuss [Q](#)
- Rebell® amarillo ..... 9
- TMA-Karte ..... 9



## Kirschessigfliegen

- Obst, Beeren [Q](#)
- Drosal® Pro ..... 24
- Kulturschutznetze ..... 19-23
- Traubenschutztaschen ..... 23
- Insektenschutztaschen ..... 22



Beratungshilfen – Schädlinge



# Übersicht Schädlinge



Beratungshilfen – Schädlinge

## Kohlflye

Kohl [Q](#)  
 Kohl-Kragen ..... **18**



## Kohlmotte & Kohlweissling

Kohl [Q](#)  
 Kulturschutznetze ..... **19-23**



## Maulwurfgrillen

An diversen Kulturen [Q](#)  
 CarpoStopp ..... **50**



## Pflaumenwickler

Zwetschgen, Pflaumen, Aprikosen [Q](#)  
 Drosal Schutznetz ..... **21**



## Schnecken

An diversen Kulturen [Q](#)  
 SchneckenStopp ..... **13-16**  
 Schneckengreifer ..... **58**



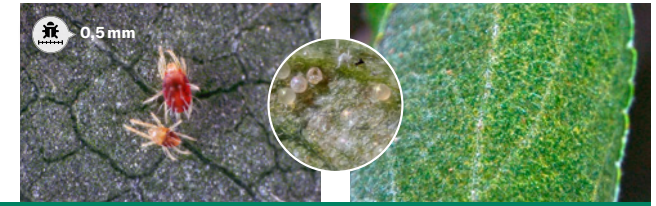
## Spargelhähnchen (Spargelkäfer)

Spargel [Q](#)  
 Schädlings-Stopp Plus ..... **4**



## Spinnmilben

An diversen Kulturen [Q](#)  
 Schädlings-Stopp Plus ..... **4**



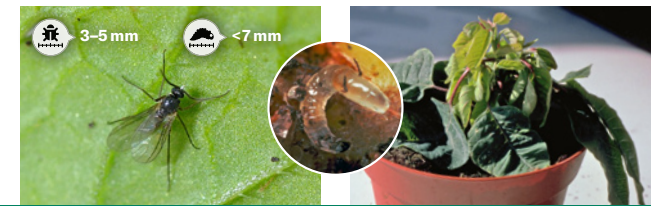
## Thripse

An diversen Kulturen [Q](#)  
 Schädlings-Stopp Plus ..... **4**



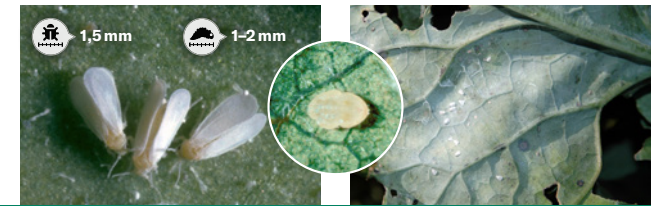
## Trauermücken

An diversen Kulturen [Q](#)  
 Leimfalle ..... **8**  
 TrauermückenStopp ..... **52**



## Weißer Fliege

An diversen Kulturen [Q](#)  
 Schädlings-Stopp Plus ..... **4**  
 Leimfalle ..... **8**



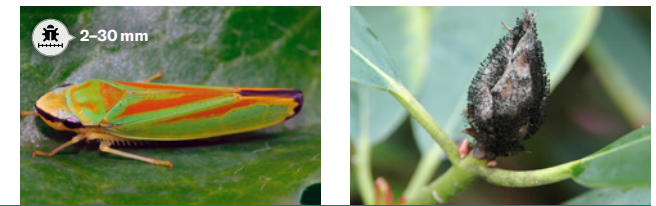
## Wiesenschnaken

An diversen Kulturen [Q](#)  
 CarpoStopp ..... **50**



## Zikaden

An diversen Kulturen [Q](#)  
 Schädlings-Stopp Plus ..... **4**



Beratungshilfen – Schädlinge



# Unerwünschte Mitbewohner

## Ameisen

- An allen Kulturen [Q](#)
- Ameisenbarriere Tangle-Trap ..... 17



## Bettwanzen

- Nattaro Safe ..... 71
- Nattaro Scout ..... 71



## Fliegen

- Fliegenfalle Outdoor ..... 70



## Vorratsmotten

- Lebensmittel [Q](#)
- Mottenfalle Combi ..... 66
- Bio Lavendelbeutel ..... 67



## Kleidermotten

- Textilien [Q](#)
- Mottenfalle Combi ..... 66
- Bio Lavendelbeutel ..... 67



Beratungshilfen – Unerwünschte Mitbewohner



Biologische Lösungen für Garten, Balkon und Haushalt  
[www.anderstatt-biogarten.de](http://www.anderstatt-biogarten.de)